

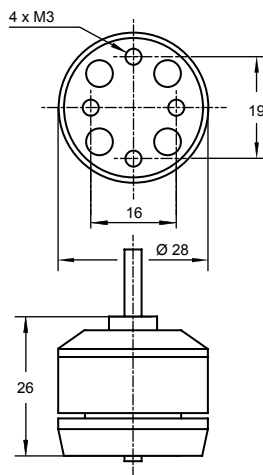
Anleitung für Brushless Motor W1 und W2

Herzlichen Glückwunsch, zum Kauf Ihres neuen IKARUS Brushlessmotor. Sie besitzen damit einen Motor, der gezielt für den Flugbereich entwickelt worden ist. Er stellt ein Novum an Leistung dar und das bei kleinstmögliche Bauart. Der Motor wurde auf geringstes Gewicht sowie höchsten Wirkungsgrad bei einem breiten Drehzahlbereich optimiert.

Die unten aufgeführte Tabelle wird es Ihnen ermöglichen, den Motor an das von Ihnen geplante Einsatzgebiet genau anzupassen.

Technische Daten

	W1	W2
Betriebsspannung:	6 - 12 V	6 - 12 V
Zellenzahl NC:	7 - 10 Zellen	7 - 10 Zellen
Zellenzahl Lipo:	2 - 3 Zellen	2 - 3 Zellen
Drehzahl pro Volt:	1210 U/min	1920 U/min
Abmessungen:	28 x 26 mm	28 x 26 mm
Wellen Ø außen:	3,17 mm	3,17 mm
Wellen Ø innen:	2 mm	-
Gewicht:	44 g	44 g



Propeller Messwerte W1 Motor

Motor	Propeller	Drehzahl	Schub	Leistung in Watt	Betriebsspannung	Strom
W1	10,5" x 5"	4900	305 g	74 W	7,4 V	10 A
W1	9" x 5"	3750	300 g	63 W	7,4 V	8,5 A
W1	8" x 4"	4300	210 g	46 W	7,4 V	6,2 A
W1	8" x 4"	5650	420 g	116 W	11,1 V	10,5 A
W1	7" x 4"	5050	135 g	27 W	7,4 V	3,7 A
W1	7" x 4"	6900	270 g	79 W	11,1 V	7,1 A

Max. Luftschaube 10,5" x 5" bei 2 Zellen Lithium Polymer Akku Betrieb darf nicht überschritten werden !

Empfohlenes Zubehör für ShockFlyer

Luftschaube 10,5" x 5"	# 2023009	Luftschaube 9" x 5"	# 2023010
Luftschaube 8" x 4"	# 2023013	Luftschaube 7" x 4"	# 2023017
Luftschauben Mitnehmer Alu	# 2023014	Brushless Regler 18 A	# 2023034
Li-Po Akku 3 Zellen 340 mAh	# 2027003	Li-Po Akku 3 Zellen 830 mAh	# 2027017

Motor W2

Optimal für die drehzahlgesteuerten Piccolos „FUN“ und „ECO Piccolo V2“ (nicht für ShockFlyer geeignet).

Empfohlenes Zubehör für Piccolo

Brushless Regler 18 A	# 2023034	Li-Po Akku 3 Zellen 340 mAh	# 2027003
Li-Po Akku 3 Zellen 830 mAh	# 2027017	Li-Po Akku 3 Zellen 1060 mAh	# 2027028

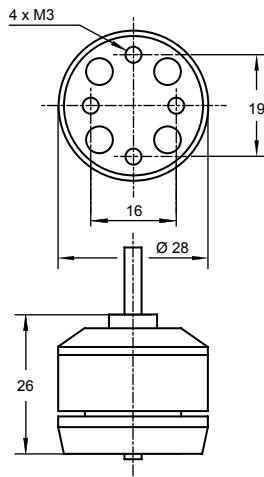
Brushless Motor W1/W2

Thank you for purchasing this IKARUS Brushless Motor. Now you own a motor, which has been designed particularly for smaller RC model airplanes (such as Shock Flyers). It stands out in performance at a very small size. The motor has been optimized for minimum weight and maximum efficiency over a wide speed Range.

The table below will enable you to match the motor to your intended use.

Technical data

	W1	W2
Operating voltage:	6-12 V	6-12 V
No. cells, NC:	7-10 cells	7-10 cells
No. cells LiPo:	2-3 cells	2-3 cells
Revs per volt:	1210	1920
Measurements:	28 x 26 mm	28 x 26 mm
Shaft dia.:	3,17 mm	3,17 mm
Shaft inner dia.:	2 mm	-
Weight:	44 g	44 g



Test values with various propeller sizes for W1

Motor	Propeller	RPM	Thrust	Performance in Watts	Voltage	Current
W1	10,5" x 5"	4900	305 g	74 W	7,4 V	10 A
W1	9" x 5"	3750	300 g	63 W	7,4 V	8,5 A
W1	8" x 4"	4300	210 g	46 W	7,4 V	6,2 A
W1	8" x 4"	5650	420 g	116 W	11,1 V	10,5 A
W1	7" x 4"	5050	135 g	27 W	7,4 V	3,7 A
W1	7" x 4"	6900	270 g	79 W	11,1 V	7,1 A

Do not use a higher than 10.5" x 5" prop with 2 cells Lithium Polymer battery operation!

Recommended Accessories for Shock Flyers

Propeller 10.5" x 5"	# 2023009	Propeller 9" x 5"	# 2023010
Propeller 8" x 4"	# 2023013	Propeller 7" x 4"	# 2023017
Brushless Controller 18 A	# 2023034	Alum. Prop Adapter	# 2023014
Li-Po Battery 3 cells, 340 mAh	# 2027003	Li-Po Battery 3 cells, 830 mAh	# 2027017

W2 Motor

Optimized for fixed pitch FUN and ECO Piccolo V2 helicopters (not suitable for Shock Flyers)

Recommended Accessories for Piccolo

Brushless Controller 18 A	# 2023034	Li-Po Battery 3 cells, 340 mAh	# 2027003
Li-Po Battery 3 cells, 830 mAh	# 2027017	Li-Po Battery 3 cells, 1060 mAh	# 2027028

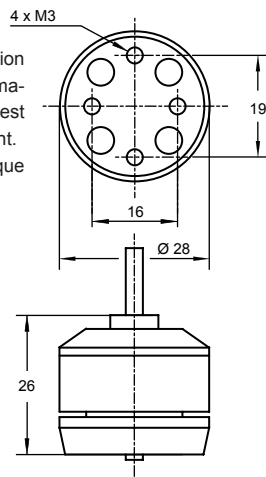
Moteur Brushless W1/W2

Félicitations !

Pour l'achat de votre nouveau moteur Brushless d'IKARUS. Vous avez fait l'acquisition d'un moteur mis au point spécialement pour le modélisme. C'est une nouveauté en matière de performance pour un moteur de si petite taille. Le moteur a été optimisé et est ultraléger tout en permettant une efficacité maximum et un nombre de tours important. Le tableau ci-dessous vous permettra d'adapter exactement le moteur à l'utilisation que vous avez prévue.

Données techniques

	W1	W2
Tension de régime :	6-12 V	6-12 V
Nombre d'éléments NC :	7-10 éléments	7-10 éléments
Nombre d'éléments Lipo :	2-3 éléments	2-3 éléments
Nombre de tours par volt :	1210	1920
Dimensions :	28x26 mm	28x23 mm
Ø ext. arbre:	3,17 mm	3,17 mm
Ø int. arbre:	2 mm	-
Poids :	44 g	44 g



Hélices pour Moteur W1

Moteur	Hélice	Nombre de tours	Performance Traction	Puissance en Watt	Tension	Courant
W1	10,5" x 5"	4900	305 g	74 W	7,4 V	10 A
W1	9" x 5"	3750	300 g	63 W	7,4 V	8,5 A
W1	8" x 4"	4300	210 g	46 W	7,4 V	6,2 A
W1	8" x 4"	5650	420 g	116 W	11,1 V	10,5 A
W1	7" x 4"	5050	135 g	27 W	7,4 V	3,7 A
W1	7" x 4"	6900	270 g	79 W	11,1 V	7,1 A

Taille maxi de l'hélice 10,5 x 5" avec accu LiPo 2 éléments. Ne pas dépasser cette taille !

Accessoires recommandés pour Shockflyer

Hélice 10,5 x 5 "	# 2023009	Hélice 9 x 5 "	# 2023010
Hélice 8 x 4 "	# 2023013	Hélice 7 x 4 "	# 2023017
Hélice avec plat. Alu	# 2023014	Variateur 18 A	# 2023034
Accu LiPo 3 él. 340 mAh	# 2027003	Accu LiPo 3 él. 830 mAh	# 2027017

Moteur W2

Idéal pour FUN Piccolo et Piccolo V2 (ne convient pas au Shockflyers)

Accessoires recommandés pour Piccolo

Variateur Brushless 18 A	# 2023034	Accu LiPo 3 él. 340 mAh	# 2027003
Accu LiPo 3 él. 830 mAh	# 2027017	Accu LiPo 3 él. 1060 mAh	# 2027028

Garantiebestimmungen

Für dieses IKARUS Produkt übernehmen wir eine Gewährleistung von 24 Monaten. Als Beleg für den Beginn und den Ablauf dieser Gewährleistung dient die Kaufquittung. Eventuelle Reparaturen verlängern den Gewährleistungszeitraum nicht. Wenn im Garantiezeitraum Funktionsmängel, Fabrikations- oder Materialfehler auftreten, werden diese von uns behoben. Weiter Ansprüche, z. B. bei Folgeschäden, sind komplett ausgeschlossen.

Reparatureinsendungen bitte an die unten angegebene Adresse. Bei Einsendung eines Gerätes, das sich nach der Eingangsprüfung als funktionsfähig herausstellt, erheben wir eine Bearbeitungsgebühr von 20,- €. Der Transport muss frei erfolgen, der Rücktransport erfolgt ebenfalls frei. Unfreie Sendungen können nicht angenommen werden. Für Schäden, die beim Transport Ihrer Zusendung erfolgen, übernehmen wir keine Haftung. Auch der Verlust Ihrer Sendung ist von der Haftung durch uns ausgeschlossen.

Bei Rückfragen und technischen Problemen nutzen Sie unsere Service-Hotline unter der Telefonnummer 0900 1 – 79 50 20 (Erreichbar von Montag bis Freitag in der Zeit von 8.00 bis 17.00 Uhr; 0,99 €/ Min.)

Warranty terms

We warrant the IKARUS product within the European Union for a period of 24 months.

We warrant the IKARUS product in North America for a period of 3 months. For further North America warranty information, please go to www.ikarus-usa.com and click on „Business Terms“.

Your sales receipt is evidence of the start and finish of the warranty period. Any repairs do not extend the warranty period. If any functional, manufacturing or material defects become evident during the warranty period we will rectify them. Further claims, e.g. subsequent damage or loss are strictly excluded. Please, send repairs to the address listed below. There will be a 20.00 € / 21.00 US\$ service charge (plus return shipping charges) for repair items, which turn out to be in perfect condition. Postage must be paid for; the return shipping will also be paid for. Shipments arriving postage collect will not be accepted. We do not accept any liability for damage or loss during inbound transport.

Conditions de garantie

Nous offrons une garantie de 24 mois pour le produit IKARUS. La date du ticket de caisse est la date du début de la garantie. D'éventuelles réparations ne prolongent pas cette durée. Si pendant cette période, des défauts matériels ou de fabrication ainsi que des ratés au niveau fonctionnel surviennent, nous les réparerons. Tout autre problème comme par ex. des dégâts consécutifs ne sont pas couverts. Envoyez l'article défectueux à l'adresse indiquée. Votre envoi doit être affranchi par vos soins, de même que l'envoi de retour le sera par nos soins. Tout article retourné pour réparation dont le fonctionnement s'avère correct après contrôle, fera l'objet d'une facturation forfaitaire de 20,- €. Les envois non affranchis ne peuvent pas être acceptés. Nous ne sommes pas responsables des dommages survenant pendant le transport de votre paquet. De même en cas de perte du colis. Pour toute réclamation ou commande de pièces de rechange, veuillez contacter l'une des adresses suivantes.



Im Webertal 22
D-78713 Schramberg-Waldmössingen

Bestellhotline: ++49 (0) 74 02/ 92 91-90
Service: (0,99 €/Min.) 0 90 01/ 79 50 20
Fax: ++49 (0) 74 02/ 92 91-50
info@ikarus.net



5876 Enterprise Parkway
Billy Creek Commerce Center
Fort Myers, FL 33905

Phone +1-239-690-0003
Fax +1-239-690-0028
info@ikarus-usa.com
Business hours: Mo. - Fr.
8.00 am - 5.00 pm EST



57, Rue de Phalsbourg
67260 Sarre-Union

Tél: (+33) 0388 01 10 10
Fax: (+33) 0388 01 11 12
info@ikarus-france.com



Ikarus – ROI Import
Ronda Outerio, 35
15009 La Coruña

Tel: ++34 – 881.923.663
Fax: ++34 – 981.132.799
info@ikarus-spain.net

www.ikarus.net



Norbert Grünjtens